

תיג"ר

תוכנית יישומית

לגילוי מוקדם

לסרטן ריאה

איזנה קפלן לביא

מנהלת תכנון ואינטגרציה

מערך הרפואה

מכבי שירותי בריאות

5.9.2023

מכבי

סטודרט הבריאות הגבוה בישראל

אפידמיולוגיה

הסרטן השני בשכיחותו

והמוביל כגורם לתמותה.

70% מהמקרים מיוחסים לעישון.

70-80% מתגלים בשלב 3-4.

שיעור ההישרדות בשלבים אלו פחות

מ- **20%**.

NO. OF NEW DEATHS (% OF ALL SITES)		NO. OF NEW CASES (% OF ALL SITES)		CANCER SITE
6.9%	684,996	11.7%	2,261,419	Female breast
18%	1,796,144	11.4%	2,206,771	Lung
3.8%	375,304	7.3%	1,414,259	Prostate
0.6%	63,731	6.2%	1,198,073	Nonmelanoma of skin ^a
5.8%	576,858	6%	1,148,515	Colon
7.7%	768,793	5.6%	1,089,103	Stomach
8.3%	830,180	4.7%	905,677	Liver
3.4%	339,022	3.8%	732,210	Rectum
3.4%	341,831	3.1%	604,127	Cervix uteri

רקע

סרטן ריאות בעולם ובישראל



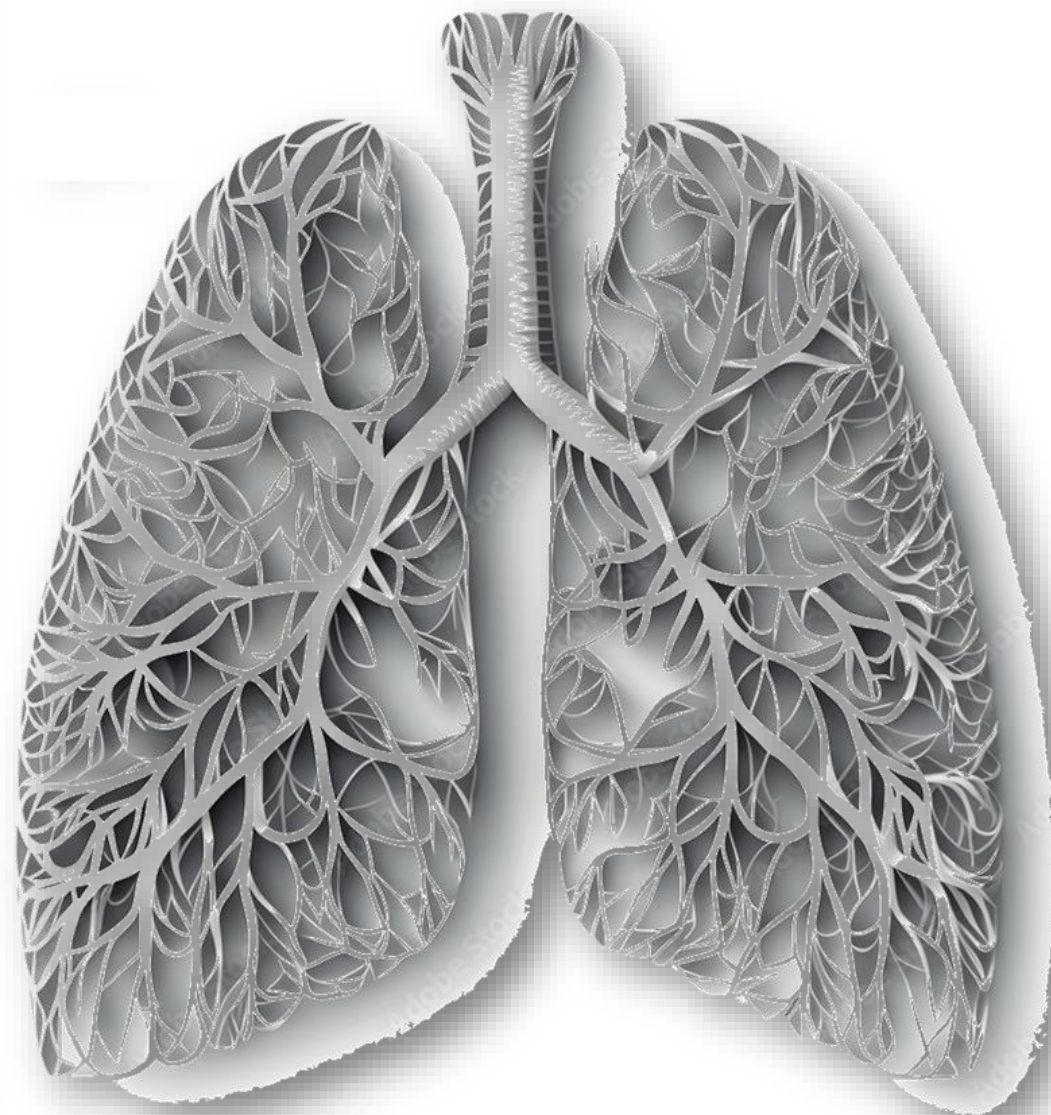
תכנית סקר לאומית ע"י LDCT



פיילוט ראשון מסוגו




- ✓ 10,000 מטופלים
- ✓ גיל 50-79
- ✓ מעשנים / מעשנים לשעבר
- ✓ 20 שנות קופסא



מנבי

סטנדרט הבריאות הגבוה בישראל

מטרות

בדיקת המשמעויות של 
סקר לגילוי מוקדם (רפואיות),
אפידמיולוגיות, כלכליות
(וחברתיות)

היערכות מיטבית של מכבי לפיילוט 

Real life – איך עושים את זה במציאות 



תהליך

✓ בחירת אוכלוסייה

✓ סקר עישון

✓ הכשרת צוותים

✓ תשתית ניהולית ומיחשובית

✓ בקרה וניטור



מנבי

סטנדרט הבריאות הגבוה בישראל

הסיפור במספרים



3457 פניות

1640 גיוסים
55%

321 גמילה
מעישון

908 ביצעו בדיקות

5% - 49
Lung RADS 4 A,B, X

4% - 37
Lung RADS 3

91% תקין



מנבי

סטנדרט הבריאות הגבוה בישראל

מפתחות להצלחה

רשם עישון



זמינות בדיקת CT



רדיולוגיה



רפואת ריאות



פיתוח תהליך עבודה ומעבר מפיילוט



לניהול שוטף

הידוק המעקב אחר תוצאות חריגות



מנבי

סטנדרט הבריאות הגבוה בישראל

תודות

לינוי וולברג ישראל - רכזת הפרויקט

מערך הרפואה

מחלקת הערכה ומחקר - מכבי



מכבי

סטודנט הבריאות הגבוה בישראל